



Osservatorio Silver Economy
Scenari evolutivi della longevità: Il valore della
Silver Economy in Italia e in Puglia

Indice

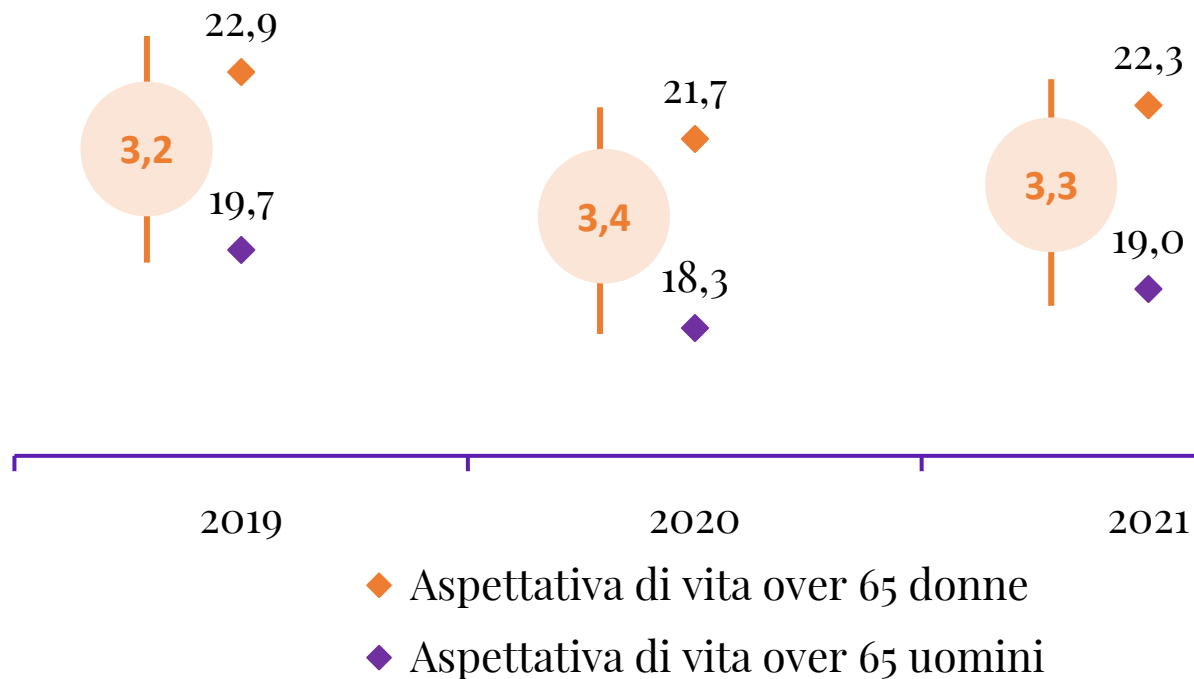
❖ **Scenari evolutivi della longevità in Italia**

- **Lo scenario sanitario, demografico e sociale**
- **Il valore della Silver Economy in Italia e nelle macro regioni del Paese**
- **L'evoluzione della forza lavoro in Italia, dai Baby Boomers alla Generazione X**

❖ **Focus Regione Puglia**

- **Lo scenario sanitario, demografico e sociale**
- **Il valore della Silver Economy in Italia e nelle macro regioni del Paese**
- **L'evoluzione della forza lavoro in Italia, dai Baby Boomers alla Generazione X**

L'aspettativa di vita della popolazione a rischio a causa della pandemia

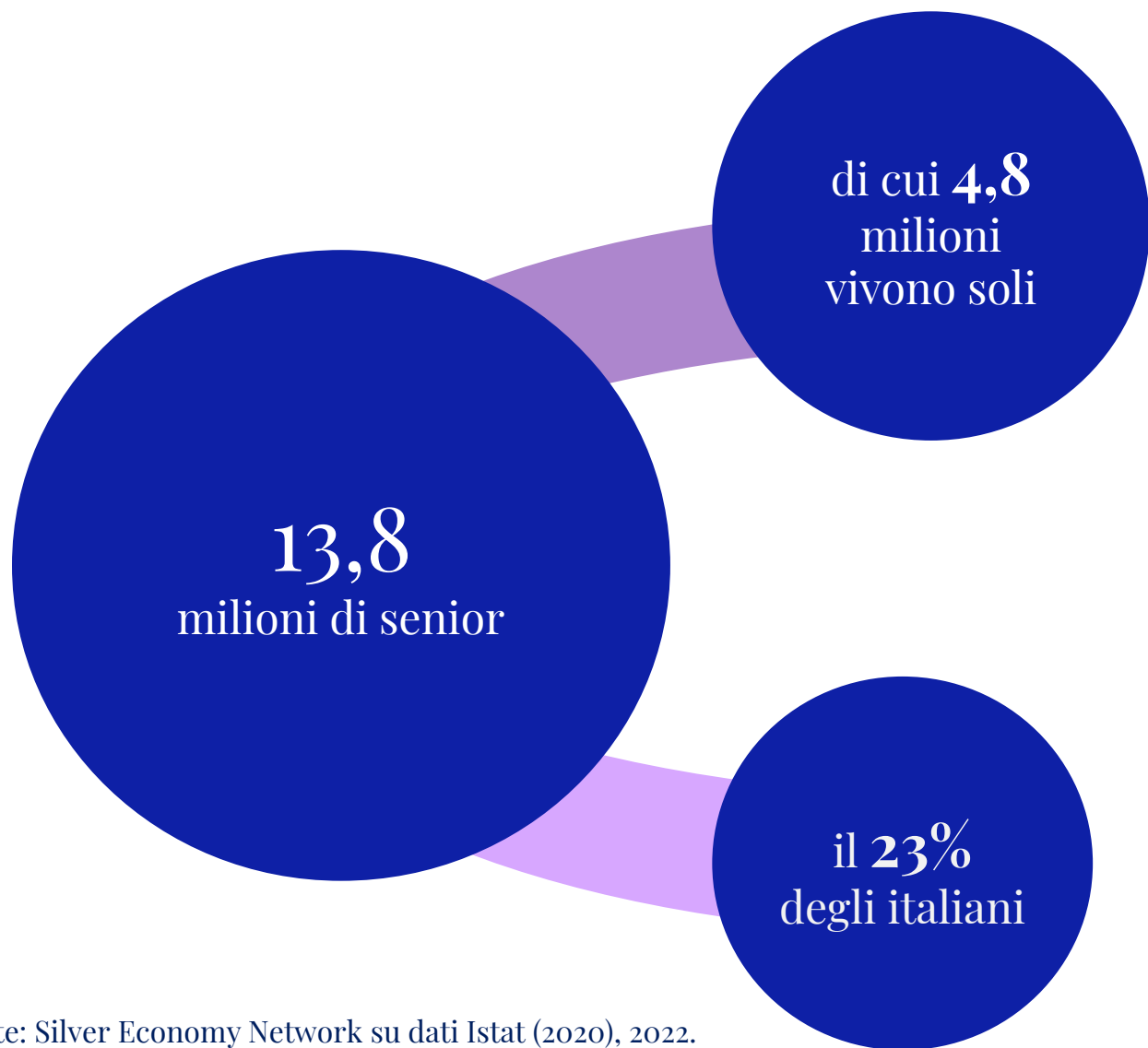


L'aspettativa di vita a 65 nel 2020 ha subito una riduzione importante, interrompendo il trend positivo

Nel 2021, tuttavia, si è registrato un miglioramento del dato, in crescita: +0,6 anni per le donne, +0,7 anni per gli uomini

L'aspettativa di vita a 65 di una donna resta più elevata rispetto quella di un uomo: +3,3 anni

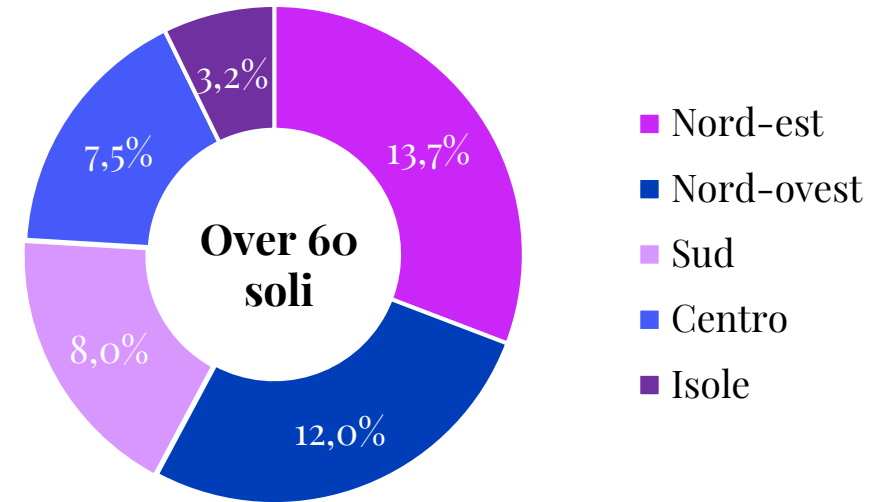
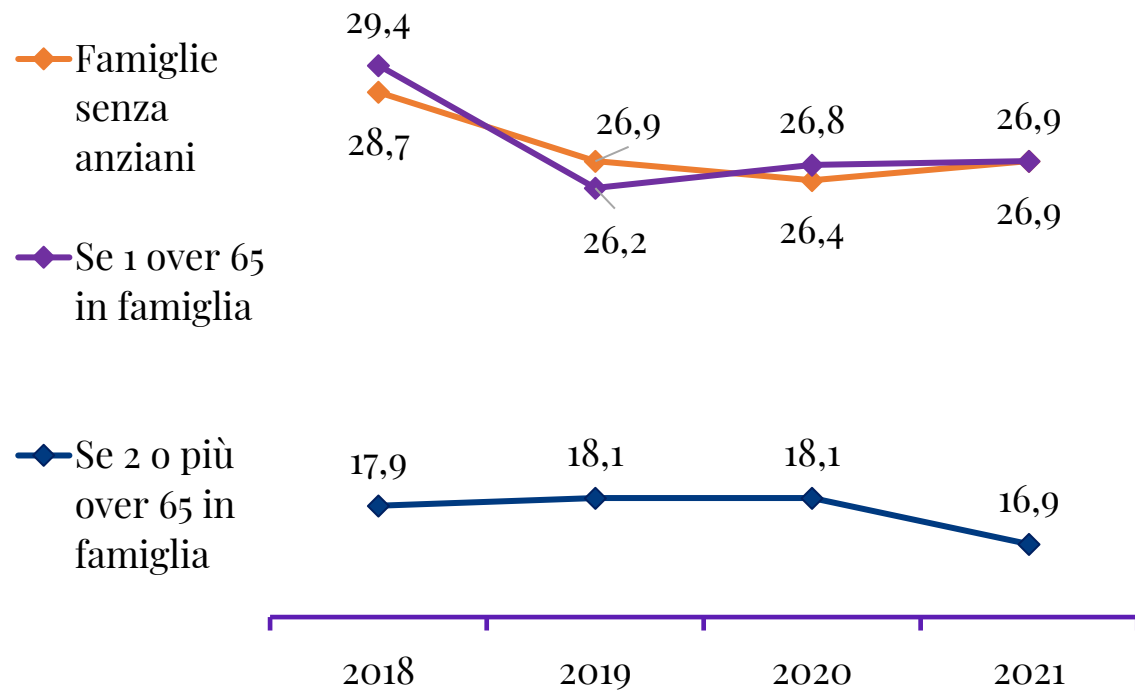
Gli over 65 in Italia rappresentano un quarto del Paese



La distribuzione nelle macro regioni italiane

- ❖ Nord → **6,6 milioni** e il **24,1%** della popolazione
- ❖ Centro → **2,8 milioni** e il **24,0%** della popolazione locale
- ❖ Sud → **4,38 milioni** e il **21,7%** della popolazione locale

Una figura fondamentale per limitare la povertà e l'esclusione sociale



Con la presenza di almeno 2 over 65 nel nucleo familiare il rischio di povertà ed esclusione sociale scende di 10 punti percentuali: attenzione agli over 65 soli, che si concentrano nel Nord Italia

Il valore della silver economy in Italia: dai redditi ai consumi

- ❖ Un'economia che vale il **19,4% del PIL** in termini di redditi, pari a **321,3 miliardi di euro** (37,2% di quelli rilevati a livello nazionale)

un dato che può raggiungere i **500 miliardi** se si considerano anche i redditi oltre le pensioni

- ❖ Il valore dei consumi dei Silver è pari a **176,1 miliardi di euro**, pari al **25% dei consumi delle famiglie italiane**, che sono pari a 704,5 miliardi

il **48,1 %** di queste risorse è imputabile ai **Silver che vivono soli**, per un totale di **84,8 miliardi di euro**

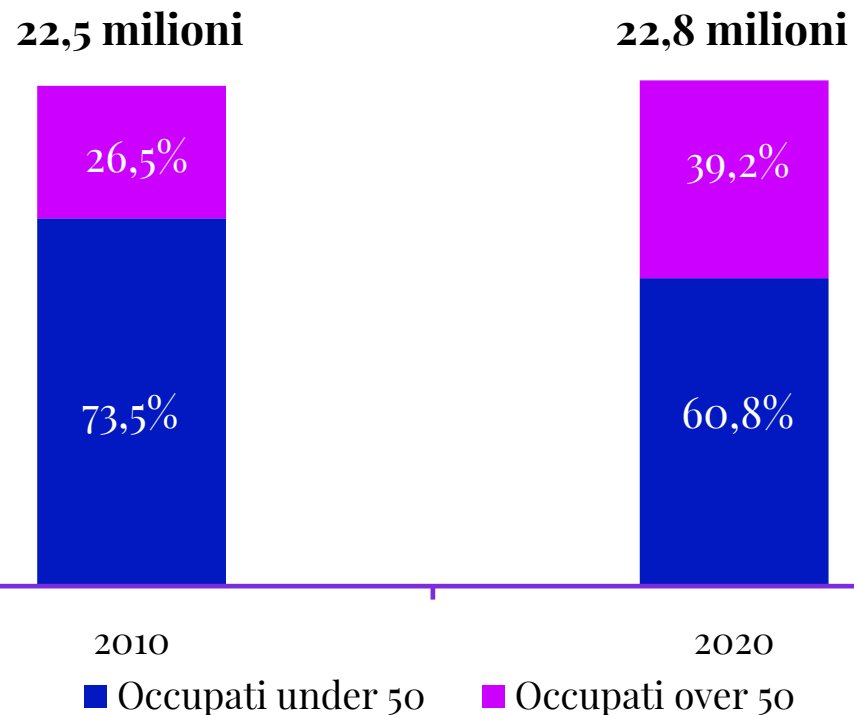
Macro regioni

Nord → 18,5% del PIL

Centro → 19,1% del PIL

Sud → 21,9% del PIL

Non solo over 65: la popolazione over cinquanta strategica per l'economia



- ❖ Nell'arco di un decennio gli **occupati over 50** sono aumentati quasi del **+50%**
- ❖ **Nel 2020**, sono **8,9 milioni** i professionisti over 50, vs i **5,9 del 2010**
- ❖ Si tratta quindi di una **fascia di popolazione strategica** per l'attività economica del Paese

Indice

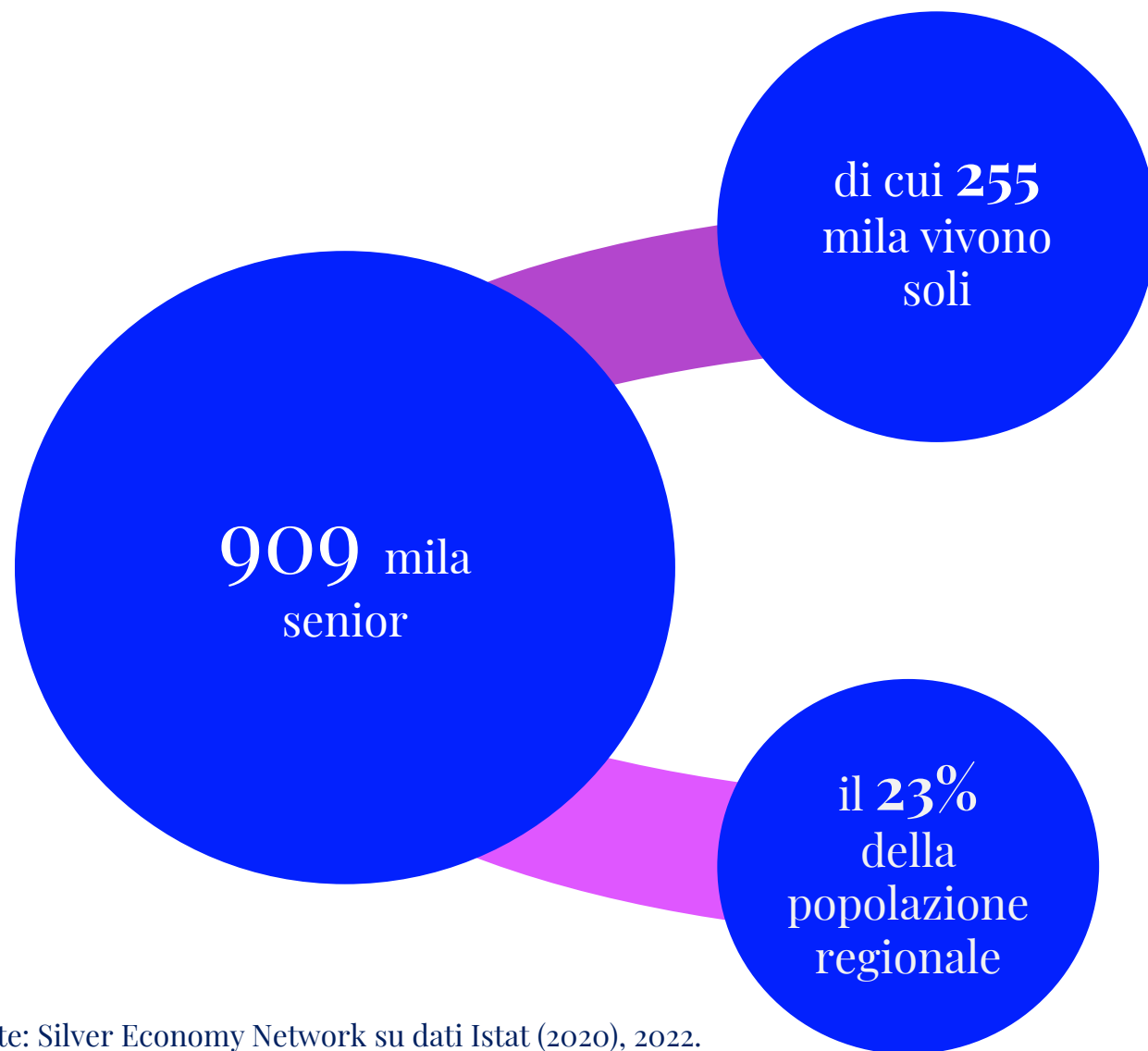
❖ Scenari evolutivi della longevità in Italia

- Lo scenario sanitario, demografico e sociale
- Il valore della Silver Economy in Italia e nelle macro regioni del Paese
- L'evoluzione della forza lavoro in Italia, dai Baby Boomers alla Generazione X

❖ Focus Regione Puglia

- **Lo scenario demografico**
- **Lo stato di salute e benessere della popolazione**
- **Lo stato di salute e benessere della popolazione**

Lo scenario demografico: i numeri dei silver in Puglia



Le condizioni sociali

- ❖ Il **rischio di isolamento** dovuto al vivere soli è una realtà: il **22,6% dei silver della Puglia** dichiara di non aver avuto contatti per almeno una settimana (vs un dato nazionale del 15,5%)
- ❖ Inoltre, il **13,2% di over 65** di questo territorio **dichiara di soffrire di depressione** (la stima OMS e la media nazionale so attesta invece al 10%)

Lo stato di salute e benessere della popolazione

	Italia	Puglia
Over 65 fragili (valore assoluto)	2.356.119	178.242
% popolazione over 65 del territorio	16,9%	19,6%

La popolazione over 65 fragile in Italia e in Puglia, Silver Economy network su dati ISS, 2023.

In Puglia, 2 cittadini over 65 su 10 sono considerati fragili

In linea con il dato nazionale, le donne vivono di più: l'aspettativa di vita a 65 anni è pari a 21,5 anni (+3 anni rispetto agli uomini)

Se si guarda all'aspettativa di vita alla nascita, il divario aumenta: le donne raggiungono gli 84,2 anni, gli uomini si fermano a 79,9. Un dato ancora al di sotto dei livelli pre-pandemia

L'impatto economico: occupazione, redditi e consumi

452 mila
occupati
over 50 attivi sul
territorio

16,7
miliardi
di euro di
redditi over 65

8,6
miliardi di
euro in
consumi

38%
dei lavoratori
attivi in regione

23,6%
del PIL del
territorio

25%
della spesa delle
famiglie

Quali riflessioni per la Puglia?

- 
- ❖ Come favorire lo sviluppo di un'economia e di un indotto connesso all'invecchiamento?
 - ❖ In che modo rispondere alle sfide poste dall'isolamento e dall'incidenza delle malattie mentali?
 - ❖ Come capitalizzare sugli asset del territorio per attivare la filiera di servizi e attrarre sul territorio cittadini silver dall'Italia e dall'estero?



Silver Economy Network 

Organizzazione c/o Assolombarda

Via Pantano 9 - 20122 Milano

Tel. 02.58370.409-517

info@silvereconomynetwork.it

www.silvereconomynetwork.it