

# Osservatorio Silver Economy

Scenari evolutivi della longevità: Il valore della Silver Economy in Italia e in Campania



# Indice

## ❖ **Scenari evolutivi della longevità in Italia**

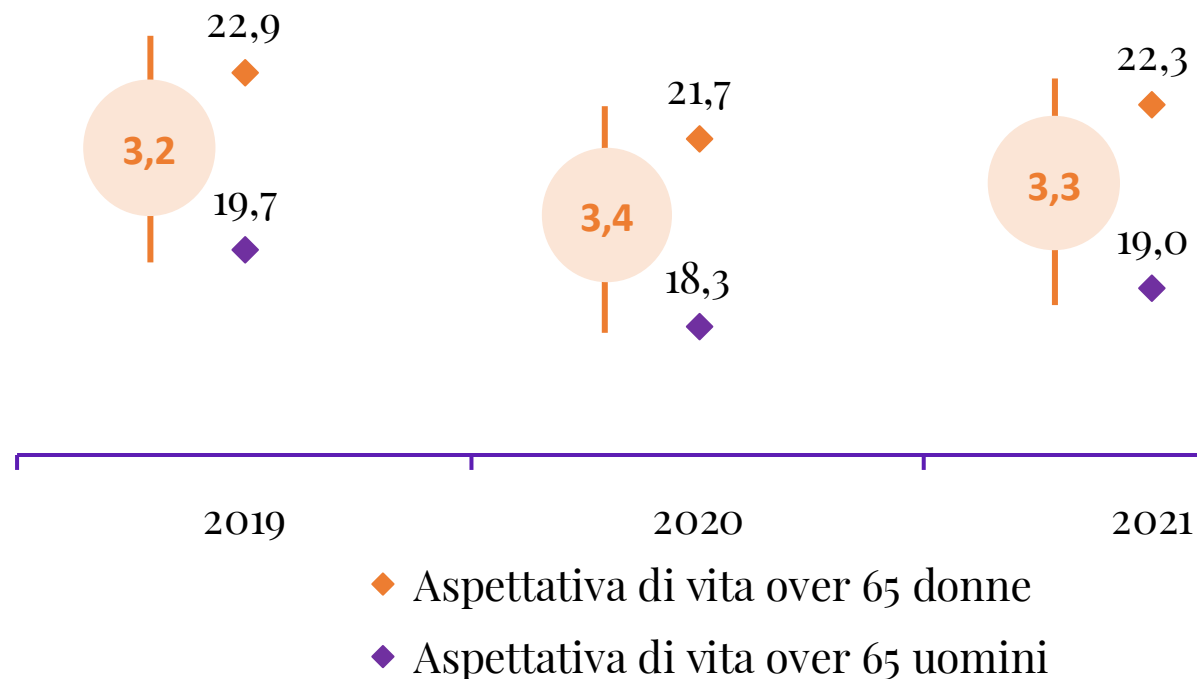
- **Lo scenario sanitario, demografico e sociale**
- **Il valore della Silver Economy in Italia e nelle macro regioni del Paese**
- **L'evoluzione della forza lavoro in Italia, dai Baby Boomers alla Generazione X**

## ❖ **Focus Regione Campania**

- **Lo scenario sanitario, demografico e sociale**
- **Il valore della Silver Economy in Campania**
- **Le opportunità della longevità**



# L'aspettativa di vita della popolazione a rischio a causa della pandemia

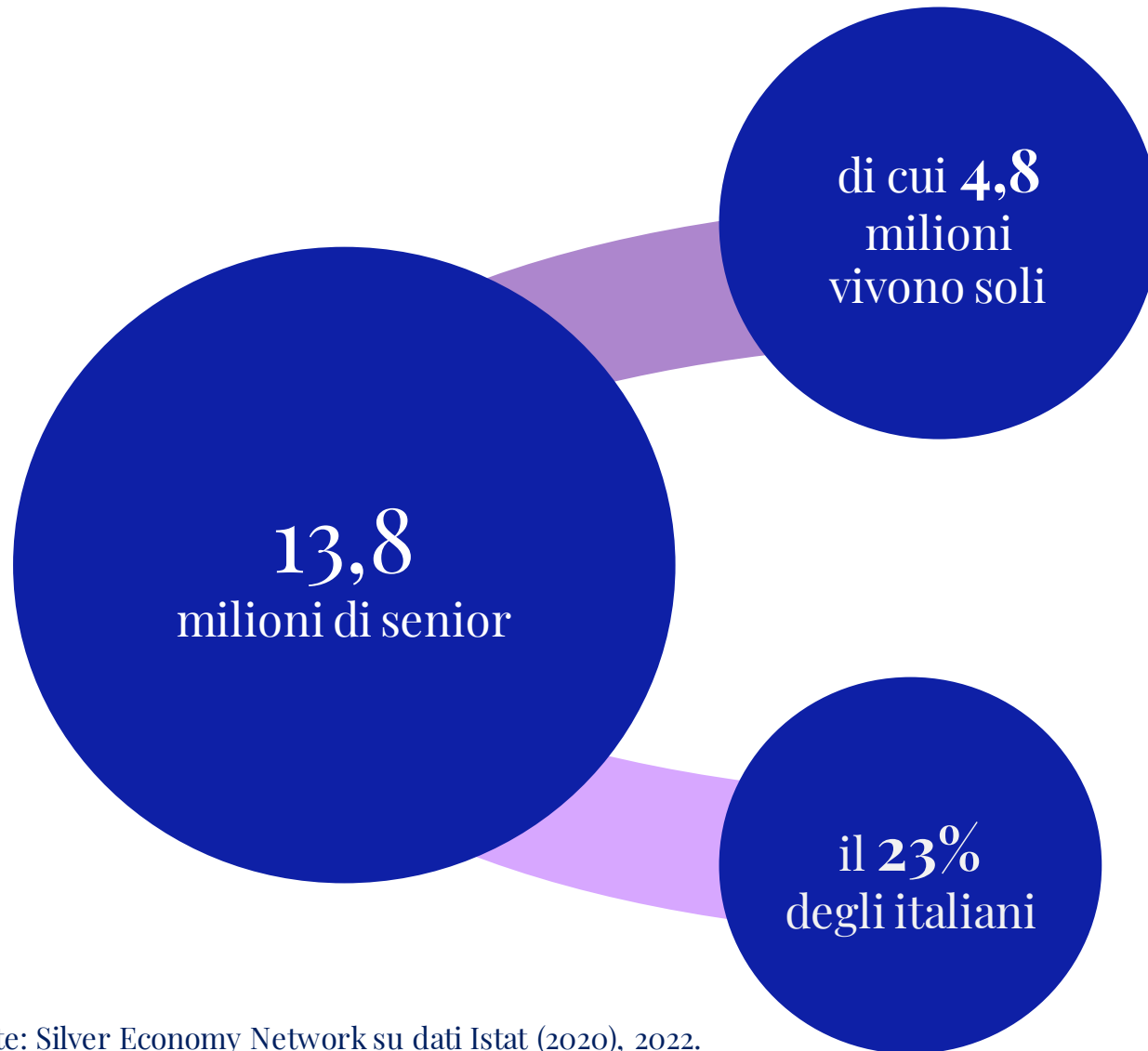


L'aspettativa di vita a 65 nel 2020 ha subito una riduzione importante, interrompendo il trend positivo

Nel 2021, tuttavia, si è registrato un miglioramento del dato, in crescita: +0,6 anni per le donne, +0,7 anni per gli uomini

L'aspettativa di vita a 65 di una donna resta più elevata rispetto quella di un uomo: +3,3 anni

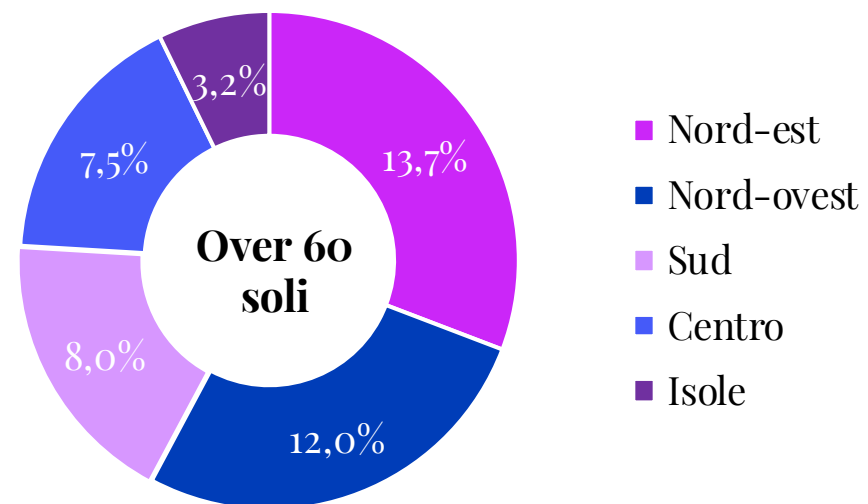
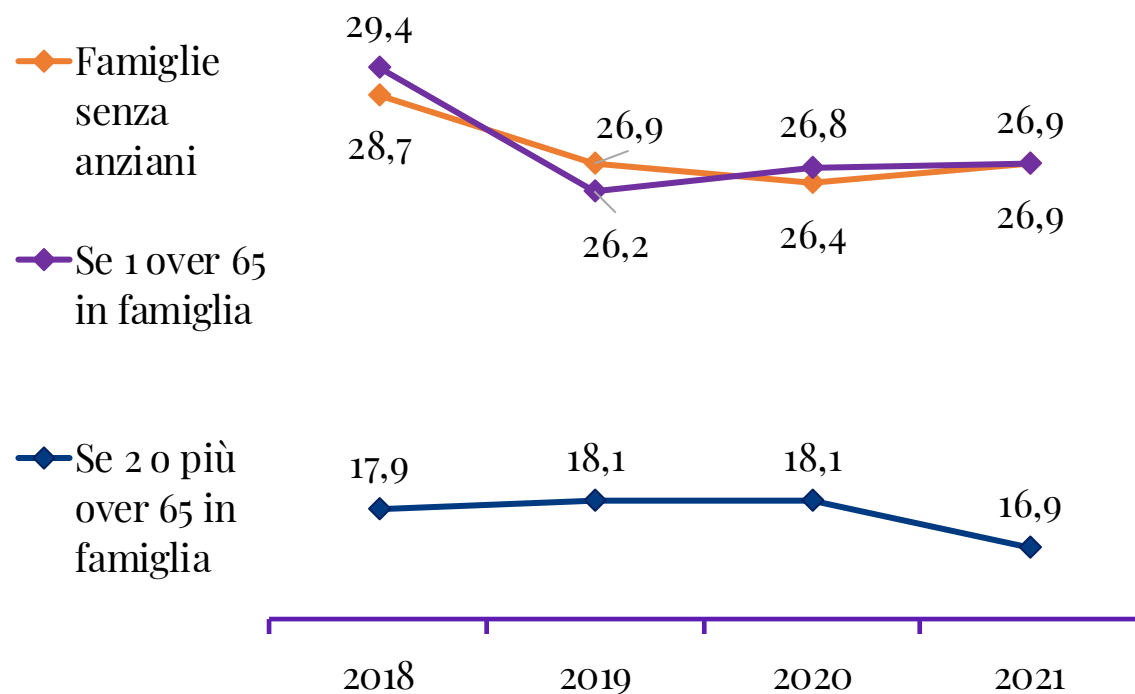
# Gli over 65 in Italia rappresentano un quarto del Paese



## La distribuzione nelle macro regioni italiane

- ❖ Nord → **6,6 milioni** e il **24,1%** della popolazione
- ❖ Centro → **2,8 milioni** e il **24,0%** della popolazione locale
- ❖ Sud → **4,38 milioni** e il **21,7%** della popolazione locale

# Una figura fondamentale per limitare la povertà e l'esclusione sociale



**Con la presenza di almeno 2 over 65 nel nucleo familiare il rischio di povertà ed esclusione sociale scende di 10 punti percentuali: attenzione agli over 65 soli, che si concentrano nel Nord Italia**



# Il valore della silver economy in Italia: dai redditi ai consumi

- ❖ Un'economia che vale il **19,4% del PIL** in termini di redditi, pari a **321,3 miliardi di euro** (37,2% di quelli rilevati a livello nazionale)

un dato che può raggiungere i **500 miliardi** se si considerano anche i redditi oltre le pensioni

- ❖ Il valore dei consumi dei Silver è pari a **176,1 miliardi di euro**, pari al **25% dei consumi delle famiglie italiane**, che sono pari a 704,5 miliardi

il **48,1 %** di queste risorse è imputabile ai **Silver che vivono soli**, per un totale di **84,8 miliardi di euro**

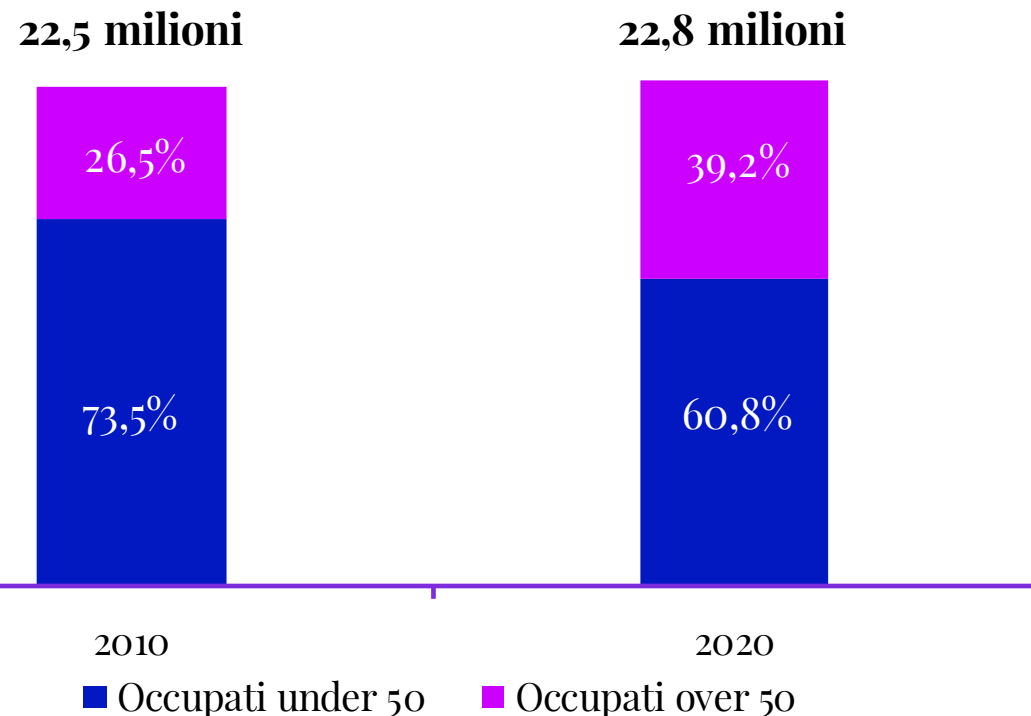
## Macro regioni

Nord → 18,5% del PIL

Centro → 19,1% del PIL

Sud → 21,9% del PIL

# Non solo over 65: la popolazione over cinquanta strategica per l'economia



- ❖ Nell'arco di un decennio gli **occupati over 50** sono aumentati quasi del **+50%**
- ❖ **Nel 2020**, sono **8,9 milioni** i professionisti over 50, vs i **5,9 del 2010**
- ❖ Si tratta quindi di una **fascia di popolazione strategica** per l'attività economica del Paese

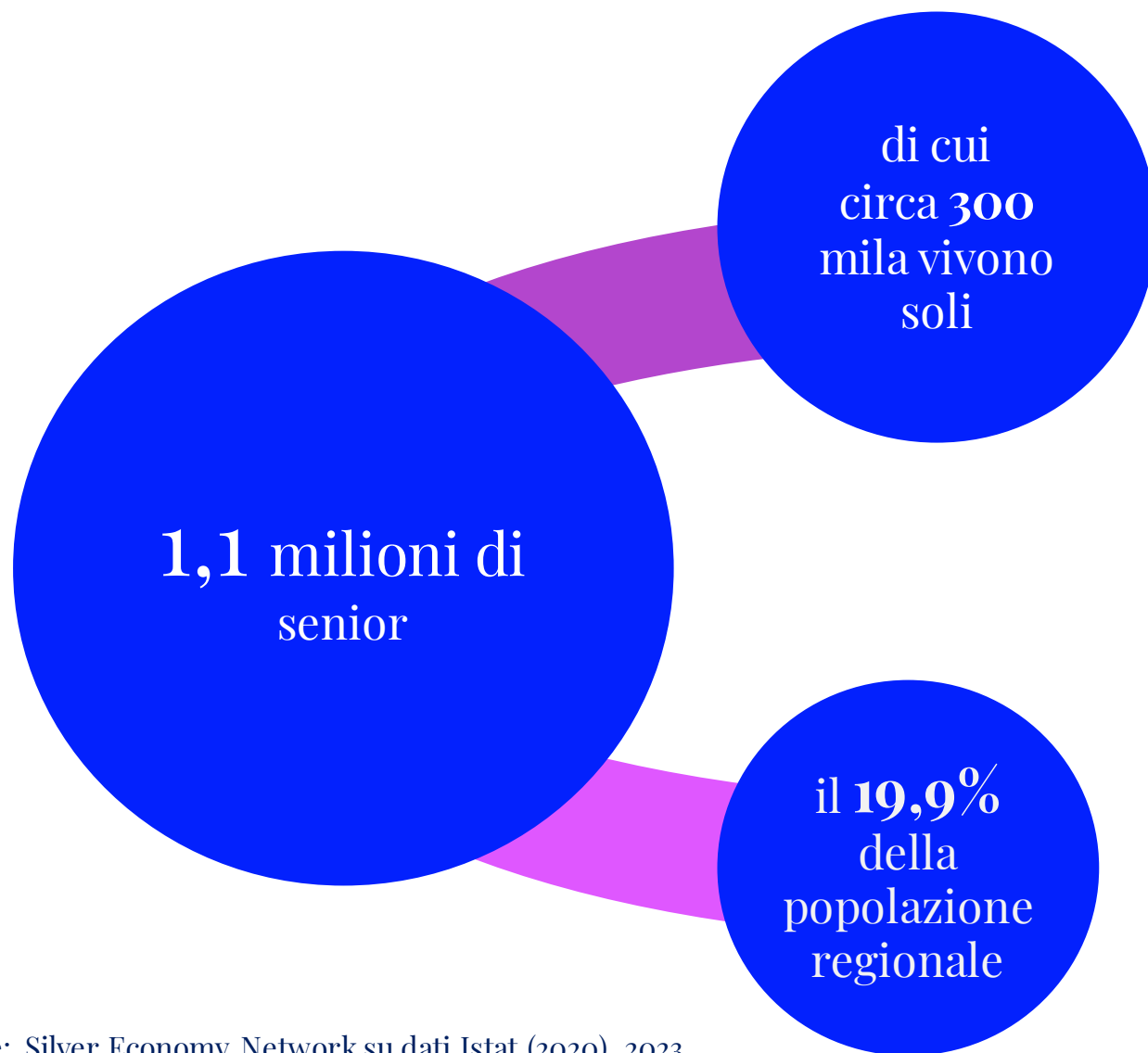


# Indice

- ❖ Scenari evolutivi della longevità in Italia
  - Lo scenario sanitario, demografico e sociale
  - Il valore della Silver Economy in Italia e nelle macro regioni del Paese
  - L'evoluzione della forza lavoro in Italia, dai Baby Boomers alla Generazione X
- ❖ **Focus Regione Campania**
  - **Lo scenario sanitario, demografico e sociale**
  - **Il valore della Silver Economy in Campania**
  - **Le opportunità della longevità**



# Lo scenario demografico: i numeri dei silver in Campania



## Le condizioni sociali

- ❖ Il **rischio di isolamento** dovuto al vivere soli è una realtà: il **17,1% dei silver della Campania** dichiara di non aver avuto contatti per almeno una settimana (vs un dato nazionale del 15,3%)
- ❖ L'**11,2% di over 65** di questo territorio **dichiara di soffrire di depressione** (la stima OMS e la media nazionale si attesta invece al 10%)
- ❖ Valori leggermente inferiori rispetto ad altre regioni con una maggiore incidenza di senior soli

# Lo stato di salute e benessere della popolazione

	Italia	Campania
Over 65 fragili (valore assoluto)	2,37 milioni	0,3 milioni
% popolazione over 65 del territorio	17,0%	28,1%

La popolazione over 65 fragile in Italia e Campania, Osservatorio Silver Economy Network su dati ISS, 2023.

In Campania, quasi 3 cittadini over 65 su 10 sono considerati fragili, un dato in linea con quello registrato nella regione Basilicata, ma più alto rispetto alla media delle Regioni del Sud

L'aspettativa di vita è inferiore alla media nazionale, anche a causa dell'incidenza delle disabilità e agli stili di vita: **78,8 anni per gli uomini e 83,1 per le donne**

Tuttavia, **la forza di questa Regione risiede nella struttura sociale**, che favorisce **inferiori livelli di isolamento e depressione** rispetto alla media del mezzogiorno

# L'impatto economico: occupazione, redditi e consumi

**642 mila**  
occupati  
over 50 attivi sul  
territorio

**20,1**  
**miliardi**  
**di euro** di  
redditi over 65

**11,8**  
**miliardi di**  
**euro** in  
consumi

**39,1%**  
dei lavoratori  
attivi in regione

**19,6%**  
del PIL del  
territorio

**25%**  
della spesa delle  
famiglie



# Valore Campania: un focus sul turismo

- ❖ Negli ultimi anni la Campania spicca come una delle Regioni italiane più attrattive per i turisti
- ❖ È la Regione più visitata del Sud Italia: **17,8 milioni di turisti internazionali nel 2022**
- ❖ La tipologia dei flussi attuali rappresenta un'**opportunità** di posizionamento verso il **turismo dei longevi** di oggi e di domani



# Quali riflessioni per la Campania?

- ❖ Come lavorare sulla popolazione e sulla struttura sociale per favorire lo sviluppo di longevità, a partire dagli stili di vita?
- ❖ Come favorire lo sviluppo di un'economia e di un indotto connesso alla longevità?
- ❖ Come capitalizzare sugli asset del territorio per attivare la filiera di servizi e attrarre consumi e investimenti?



**AGEVITY**

LONGEVITÀ SOCIETÀ ECONOMIA FUTURO

**Milano, Palazzo Mezzanotte, 3 Ottobre**





**Silver Economy Network** 

Organizzazione c/o Assolombarda

Via Pantano 9 - 20122 Milano

Tel. 02.58370.409-517

[info@silvereconomynetwork.it](mailto:info@silvereconomynetwork.it)

[www.silvereconomynetwork.it](http://www.silvereconomynetwork.it)